

LEGENDA OZN.

- (F) - SKLADBY FASÁDNÍCH KONSTRUKCÍ - viz.v.č.601
(P) - SKLADBY PODLAHOVÝCH KONSTRUKCÍ - viz.v.č.602
(S) - SKLADBY STŘEŠNÍCH KONSTRUKCÍ - viz.VÝKRESY STŘECH
(Z) - SKLADBY ZÁKLADOVÝCH KONSTRUKCÍ - viz.v.č.102
(SP) - SPECIFIKACE POHLEDOVÝCH KONSTRUKCÍ - viz.v.č.701
(SDK) - SPECIFIKACE SÁDKOKARTON. PŘÍČEK - viz.v.č.610

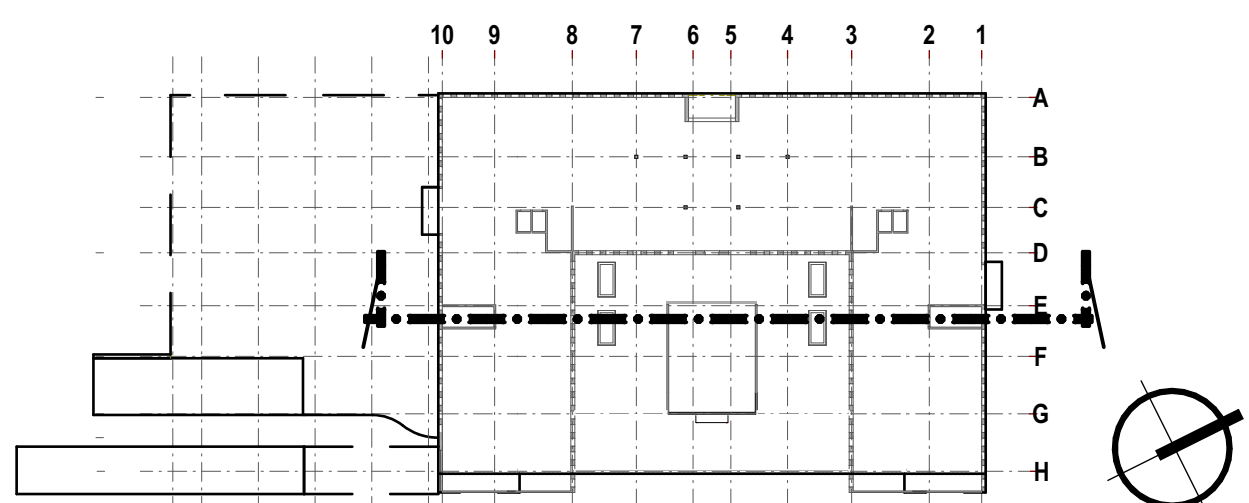
LEGENDA HMOT

- ŽELEZOBETONOVÉ KONSTRUKCE MONOLITICKÉ
VIZ - ČÁST 110.20 STAVEBNÉ KONSTRUKČNÍ ČÁST
ŽELEZOBETONOVÉ KONSTRUKCE MONTOVANÉ
VIZ - ČÁST 100.20 STAVEBNÉ KONSTRUKČNÍ ČÁST
ŽELEZOBETONOVÉ KONSTRUKCE MONOLITICKÉ S ÚPRAVOU VÝZTUŽE
PRO DEMONTÁŽ - VIZ - ČÁST 110.20 STAVEBNÉ KONSTRUKČNÍ ČÁST
ZDĚNÉ KCE Z DĚROVANÝCH AKU CIHELNÝCH BLOKŮ NA P+D
tl. 250 mm NA MC10, vel. 372 x 250 x 238 mm, P15 MPa, objem. hm. 980 kg/m³,
Rw = 55 (-2)dB, U = 1,00, REI 180 DP1
ZDĚNÉ KCE Z DĚROVANÝCH CIHELNÝCH BLOKŮ NA P+D tl.175 mm NA MC10,
vel. 372 x 175 x 238 mm, P10 MPa, objem. hm. 850-900 kg/m³, Rw = 45 (-2)dB, U = 1,20, REI 120 DP1
ZDĚNÉ KCE Z DĚROVANÝCH CIHELNÝCH BLOKŮ NA P+D tl. 140mm NA MC10
vel. 497 x 140 x 238 mm, P10 MPa, objem. hm. 870 kg/m³, Rw = 44 dB,
ZDĚNÉ KCE Z DĚROVANÝCH CIHELNÝCH BLOKŮ NA P+D tl. 115 mm NA MC10
vel. 497 x 115 x 238 mm, P10 MPa, objem. hm. 870 kg/m³, Rw = 44 dB,
SÁDKOKARTONOVÉ KCE S DVOJITÝM OPLÁŠTĚNÍM NA KOVOVÉ KONSTRUKCI
VČETNĚ AKUSTICKÉ IZOLACE - VIZ PODROBNĚ SPECIFIKACE SDK
INSTALAČNÍ PŘÍZDÍVKY 1.-4.NP - SDK PŘEDSAZENÉ K-KCE S DVOJITÝM
OPLÁŠTĚNÍM NA KOVOVÉ KONSTRUKCI VČETNĚ VÝMĚN PRO SANITU
MONTOVANÉ INTERIÉROVÉ PROSKLENÉ PŘÍČKY - VIZ PODROBNĚ TABULKA STĚN

- ZDĚNÉ KCE V SUTERÉNU Z POHLEDOVÝCH TVÁŘNIC Z LEHKÉHO BETONU
S HLADKÝM POVRCHEM P6/5 MPa, BARVA ŠEDÁ
vel. 400 x 190 x 200 mm, objem. hm. 1200 kg/m³, EI 120
NA SYSTÉMOVOU ZDÍCI MALTU MC10, VÝZTUŽ 2x R6 V KAŽDÉ TŘETÍ LOŽNÉ SPÁŘE.
S PLNĚ PROMALTOVANOU LOŽNOU I SVISLOU SPÁROU V BARVĚ ZDIVA
TEPELNÁ IZOLACE NA BÁZI MINERÁLNÍ VLN
TEPELNÁ IZOLACE NA BÁZI EPS
TEPELNÁ IZOLACE NA BÁZI XPS
LEHČENÝ BETON LC12/13
PROSTÝ BETON
ŠTĚRKOPÍSKOVÝ VYROVNÁVACÍ PODSPY
PODSPY/PÍZÁSPY Z TRÍDENÉHO ŠTĚRKU FR 0-32 mm
HUTNĚNÝ PO VRSTVÁCH
ZÁSPY VHDNOU PROMÍŠENOU ODKOPANOU ZEMLINOU,
HUTNĚNÝ PO VRSTVÁCH NA E d_{0,62} = 45 MPa
ROSTLÝ TERÉN HUTNĚNÝ POJEZDEM VÁLCE
PRANÉ ŘÍČNÍ KAMENIVO FR 16-32

POZNÁMKA

- ZAKRYTÍ INSTAL. ŠACHET BUDE PŘEVEDENO DODATEČNĚ AŽ PO KOMPLETNÍM VYSTROJENÍ ŠACHTY.
- SVISLÉ ZDĚNÉ KONSTRUKCE BUDOU ZALOŽENY NA ŽB KONSTRUKCI S VLOŽENÍM PASU Z TĚŽKÉ ASPALTOVÉ LEPENKY.
V MÍSTECH DÍVRNÝCH OTVORŮ BUDOU OSAZENY SYSTÉMOVÉ PŘEKLADY. ŽDIVO NUTNO VZÁJEMNĚ SVAZOVAT
DLE TECHNOLOGIE VÝROBY.
- NÁPOJOVÁNÍ ŽDIVA K BETONOVÝM KONSTRUKCÍM BUDE PŘEVEDENO POMOCÍ OCEL. NEREZOVÝCH PÁSKŮ
UKLADANÝCH DO LOŽNÝCH SPAR BĚHEM ZDĚNÍ, POPŘ. POMOCÍ VRTANÝCH TRNŮ. KOTVENÍ A VÝZTUŽNÉ
PRVKY ZDĚNÝCH KONSTRUKCÍ BUDOU SOUČÁSTÍ DODÁVKY ŽDIVA.
- SVISLÉ KONSTRUKCE NUTNO OD STROPŮ DILATOVAT. SPÁRA Š. 20 mm BUDE UTĚSNĚNA PRŮŽNOU VLOŽKOU,
NA HRANICI POŽÁRNÍCH ÚSEKŮ S PO ODOLNOSTÍ.
- PRO ROZVODY TŽB BUDOU V KONSTRUKCÍCH PŘEVEDENY PROSTUPY A DŘÁŽKY DLE JEDNOTLIVÝCH
PROJEKTŮ TŽB. PO MONTÁŽI NUTNO PROSTUPY ZAPLETNOVAT A DOTĚSNIT ZA DOORZENÍ
POŽÁDÁVKOU POŽÁRNÍ ODOLNOSTI KONSTRUKCE. INSTALAČNÍ OTVORY A DŘÁŽKY DO ŽDIVA BUDOU
PŘEVÁDĚNY FŘEZOVÁNÍM ZA DOORZENÍ TECHNOLOGICKÝCH PŘEPISŮ VÝROBY.
JEDNOTLIVÉ PROFESNÍ ČÁSTI MUSÍ BÝT KOORDINOVÁNY SE STAVEBNÍ ČÁSTÍ PROJEKTOVÉ DOKUMENTACE.
- ZHOTOVITEL JE POVINN SKUTEČNÉ ROZMĚRY STAV ZKONTROLOVAT NA STAVBĚ. VŠECHNY ODCHYLKY MEZI PROJEKTOVOU
DOKUMENTACÍ A SKUTEČNOSTI ZJIŠTNĚ NA STAVBĚ MUSÍ BÝT REALIZOVÁNY FIRMOU NAHLÁŠENÝ AUTORSKÉMU DOZORU.



± 0,000 = 268,30 m n. m. 8np

TABULKA ZMĚN			
ŽMĚNA	POPIS ZMĚNY	DATUM	VYPRACOVAL
ŽMĚNA	POPIS ZMĚNY	DATUM	VYPRACOVAL
ŽMĚNA	POPIS ZMĚNY	DATUM	VYPRACOVAL

NAZEV STAVBY			
Nová budova Ekf – přístavba H v areálu VŠB-TUO			
HLAVNÍ PROJEKTANT Ing. Martin Čadibor	ARCHITECT Ing. arch. Martin Čadibor, MBA	PROJEKTANT Ing. Martin Čadibor	VYPRACOVAL Ing. Martin Čadibor
OBJEDVATEL Vysoká škola báňská - Technická univerzita Ostrava	ČÍSLO 110.10 Budova Ekf	ČÍSLO 110.10 Architektonicko-stavební řešení	ČÍSLO 110.10-306
STAVBA SO 110 Budova Ekf	ČÍSLO 110.10 Architektonicko-stavební řešení	ČÍSLO 110.10-306	ČÍSLO 110.10-306
NAZEV VÝKRESU Podélný řez A06	ČÍSLO 110.10-306	ČÍSLO 110.10-306	ČÍSLO 110.10-306
ČÍSLO 110.10-306	ČÍSLO 110.10-306	ČÍSLO 110.10-306	ČÍSLO 110.10-306

TENTO DOKUMENT JE VLASTNOSTÍ FIRMY CHIVÁLEK ATELIER s.r.o. - KE PŘEDÁNÍ SVOLNÉ ODPOVĚDNÉ JAKOSTI PŘEVYŠUJE CHIVÁLEK ATELIER s.r.o. NEBO JEJÍ DOKUMENTY KORUPČNÍ, POŠTÍ NEBO PŘEDÁNÍ PRŮTOKU K DALŠÍMU POUŽITÍ